

Pompes multicellulaires verticales

Applications

- Pompage de liquides clairs dans les marchés du bâtiment, du municipal et de l'industrie
- Adduction
- Surpression, machines pour lavage industriel
- Arrosage et irrigation
- Traitement de l'eau, filtration
- Chauffage, ventilation et climatisation
- Protection incendie
- Nombreuses possibilités de personnalisations

Caractéristiques

- Débit : jusqu'à 160 m³/h
- HMT : jusqu'à 330 m
- Puissance : de 0,37 à 55 kW.
- Température du liquide pompé : de -30°C à +120°C
- Pression de service maximum : 16, 25 et 40 bar selon modèles et configuration

Avantages produit

- Economie d'énergie et réduction des coûts
- Hauts rendements hydrauliques
- Facilité et rapidité de maintenance
- Construction en acier inoxydable
- Certification ACS pour transfert d'eau potable
- Nombreuses possibilités de personnalisations

Options sur demande

- Autres matériaux pour la garniture mécanique et les joints
- Autres types de raccords

Versions disponibles

- Version F : acier inoxydable AISI 304 et brides rondes en ligne AISI 304
- Version T : acier inoxydable AISI 304 et brides ovales en ligne
- Version R : acier inoxydable AISI 304 brides rondes superposées
- Version N : acier inoxydable AISI 316 et brides rondes en ligne
- Version G : acier inoxydable AISI 304 / Fonte et brides rondes en ligne



Groupes à vitesse variable



Pompe SMART
voir p.209

Pompe e-SV
+ Hydrovar : voir p.202

Moteur

- Alimentation : 2 pôles 50 Hz
Monophasé 230 V
avec protection thermique
incorporée ou Triphasé 400 V
pour versions triphasées
de 0,75 kW à 55 kW
- Moteur IE3
- Classe isolation : F (155°C)
- Protection : IP55

Matériaux

- Corps de pompe, roues,
diffuseur et arbre : en acier inox AISI 304
ou 316 ou fonte selon modèles
- Élastomères : EPDM
- Garniture mécanique : Carbone / Carbure de Silicium

Approbations

Certification pour utilisation en production
d'eau potable :

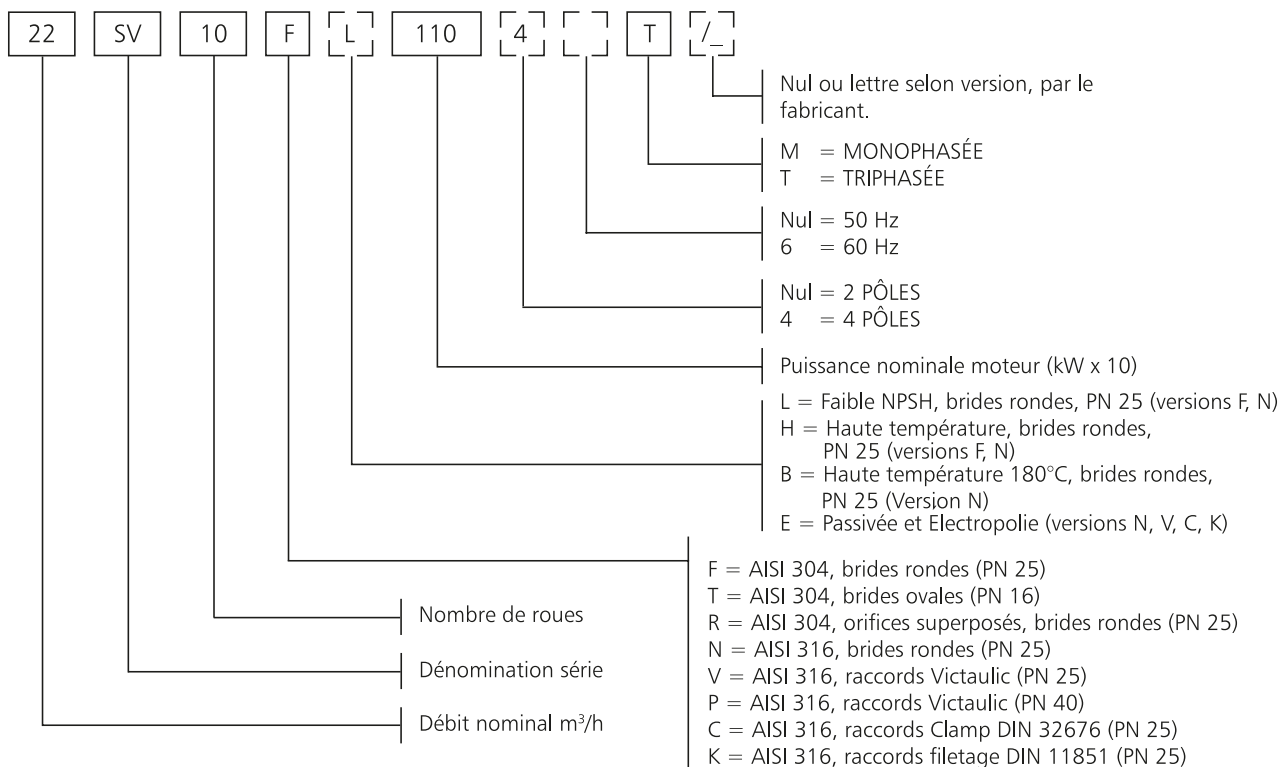
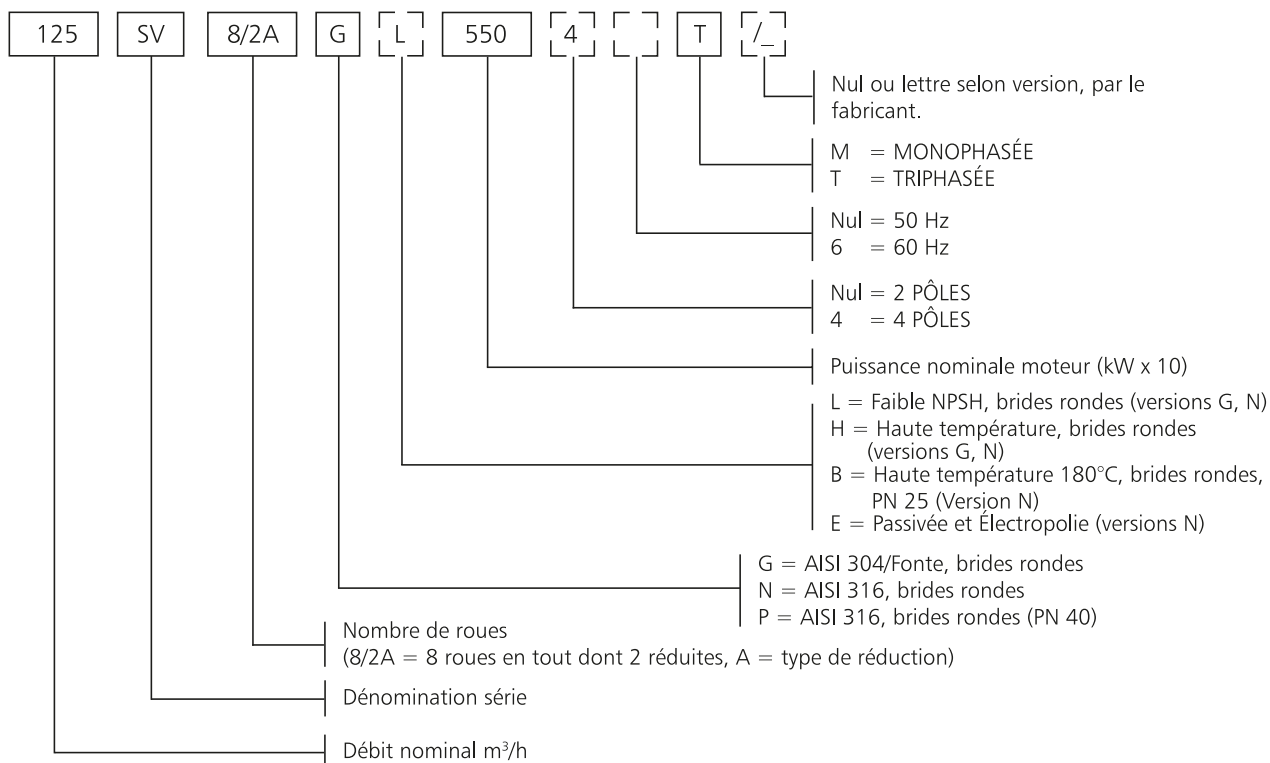


Flashez moi

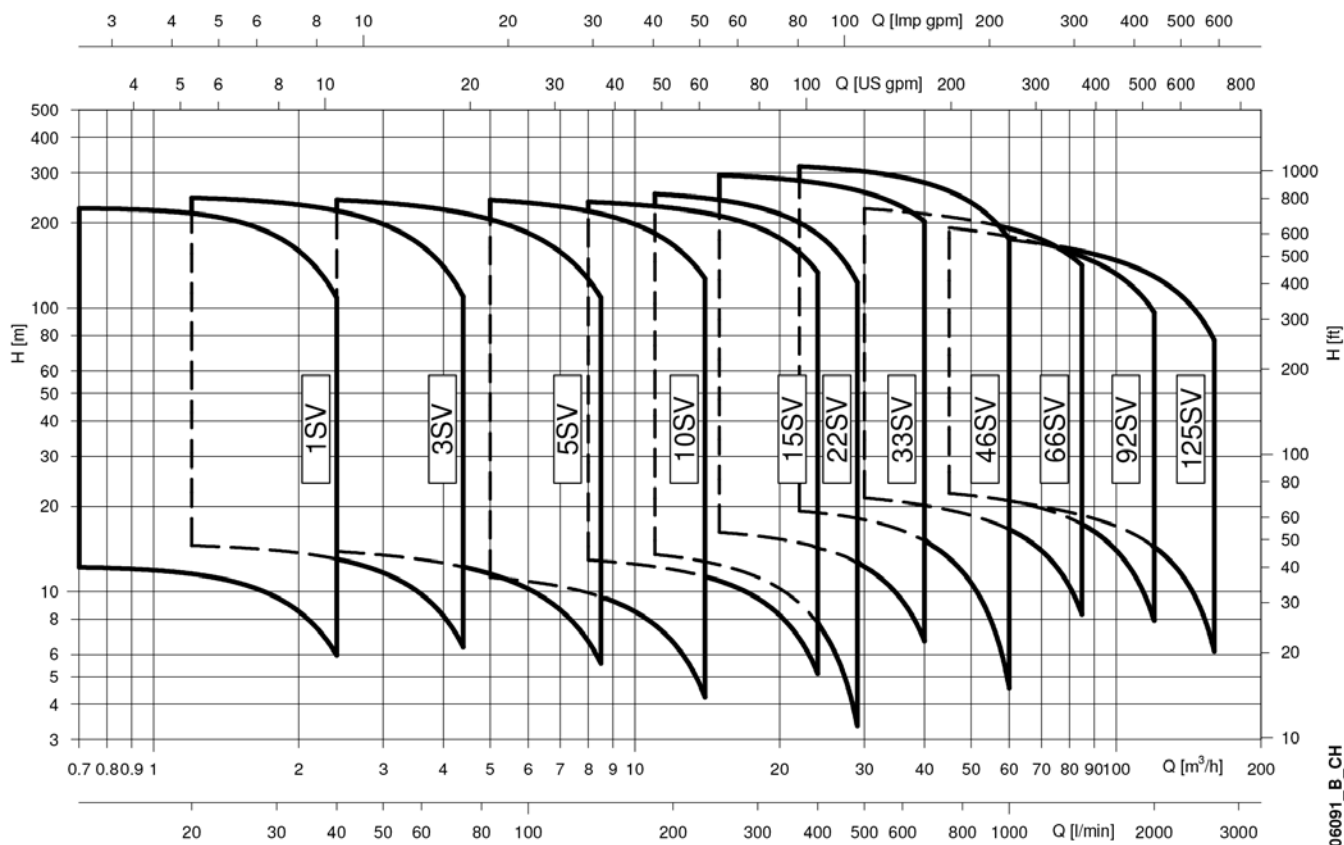


Code d'identification

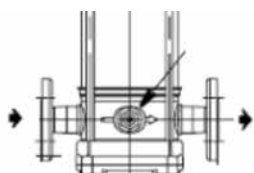
e-SV

1, 3, 5, 10, 15, 22SV**33, 46, 66, 92, 125SV**

Caractéristiques de fonctionnement

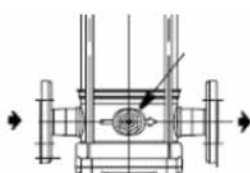


Nombreuses possibilités de raccordement des pompes multicellulaires verticales e-SV



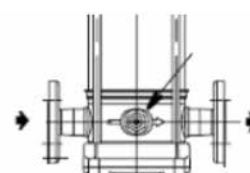
Version F

Brides rondes
PN25 - A304
1SV à 22SV



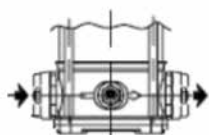
Version G

Brides rondes
PN25 - A304/Fonte
33SV à 125SV



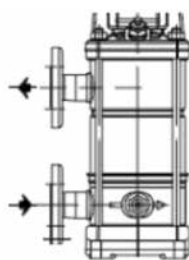
Version N

Brides rondes
PN25 - A316
1SV à 125SV



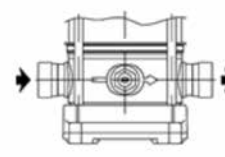
Version T

Brides ovales
PN16 - A304
1SV à 22SV



Version R

Brides rondes décalées
PN25 - A304
1SV à 22SV



Version V

Raccords Victaulic
PN25 - A316
1SV à 22SV